

sensIQ S

EVO antraciet
EAN 4007841 056650
art.nr. 056650



infrared sensor 3 x
100°



3 zones scalable
2-20m

2000 W

max. 2000 W



IP54



2 - 2000 lux daylight
operation



5 sec - 15 min



ideal 2 - 5 m

Teach

Teach mode



energy saving

5 years

manufacturer's
warranty steinel-
professional.de/
garantie

Funcatiebeschrijving

De evolutie van perfectie. De sensIQ S is net zo perfect als zijn grote voorbeeld. Voor buiten en binnen, ideaal voor entrees, laadperrons, tot 5 m montagehoogte, 4-voudig sensorsysteem voor een optimale bewaking met 3x100° registratiehoek, 20 m reikwijdte (tangenciaal), tot op de meter nauwkeurige reikwijdte-instelling in 3 onafhankelijke richtingen. Inclusief afstandsbediening en hoekwandhouder.

Technische gegevens

Afmetingen (L x B x H)	128 x 114 x 74 mm
Met bewegingsmelder	Ja
Fabrieksgarantie	5 jaar
Instellingen via	Afstandsbediening, Potentiometers, Smart Remote
Met afstandsbediening	Ja
Variant	antraciet
VPE1, EAN	4007841056650
Uitvoering	Bewegingsmelder
Toepassing, plaats	Binnen, Buiten
Toepassing, ruimte	parkeergarage, Buiten, magazijn, entree, rondom het huis, tuin & oprit, Binnen
kleur	antraciet
Kleur, RAL	7016
Incl. hoekwandhouder	Ja
Montageplaats	wand, hoek
Montage	Op de muur, Wand, hoek

Led-lampen > 8 W	600 W
Capacitieve belasting in µF	176 µF
Voedingsspanning detail	max. 500VA, 120 V
Technologie, sensoren	passief infrarood, Lichtsensor
Montagehoogte	2,00 – 5,00 m
Montagehoogte max.	5,00 m
Optimale montagehoogte	2 m
Registratiehoek	300 °
Openingshoek	180 °
Onderkruipbescherming	Ja
verkleining van de registratiehoek per segment mogelijk	Ja
Elektronische instelling	Nee
Mechanische instelling	Ja
Reikwijdte radiaal	r = 4 m (42 m ²)
Reikwijdte tangenciaal	r = 20 m (1047 m ²)
schakelzones	1360 schakelzones

sensIQ S

EVO antraciet
EAN 4007841 056650
art.nr. 056650



Technische gegevens

Bescherming	IP54
Omgevingstemperatuur	van -20 tot 50 °C
Materiaal	kunststof
Stroomtoevoer	100 – 240 V / 50 – 60 Hz
Schakeluitgang 1, ohms	2000 W
Schakeluitgang 1, aantal leds/TL-lampen	50 st
TL-lampen elekt. voorschakelapp.	1500 W
TL-lampen, ongecompenseerd	1000 VA
TL-lampen, seriegecompenseerd	700 VA
TL-lampen parallel gecompenseerd	1000 VA
Schakeluitgang 1, laag voltage halogeenlampen	1000 VA
Led-lampen < 2 W	100 W
Led-lampen > 2 W < 8 W	300 W

Functies	Normaal- / testbedrijf, Handmatig ON / ON-OFF
Schemerinstelling	2 – 1000 lx
Tijdstelling	5 s – 15 Min.
basislichtfunctie	Nee
Hoofdlicht instelbaar	Nee
Schemerinstelling Teach	Ja
Regeling constant licht	Nee
Koppeling	Ja
Soort koppeling	Master/master
Koppeling via	Kabel
Product categorie	Bewegingsmelder

Toebehoren

EAN 4007841 007638

Afstandsbediening RC9

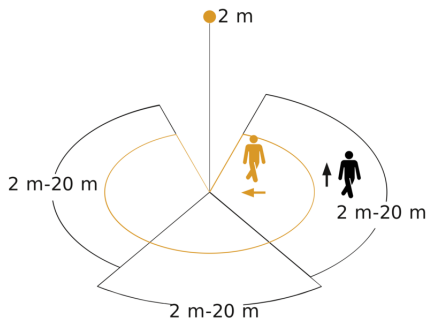
EAN 4007841 009151

Afstandsbediening Smart Remote

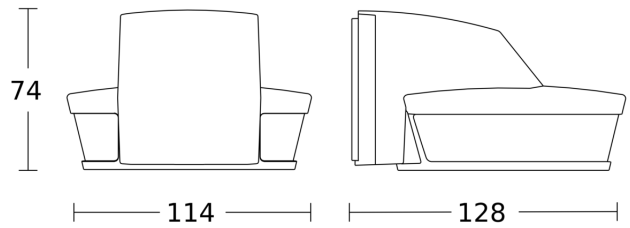
sensIQ S

EVO antraciet
 EAN 4007841 056650
 art.nr. 056650

Registratiebereik

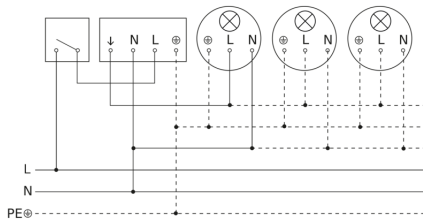


Maten

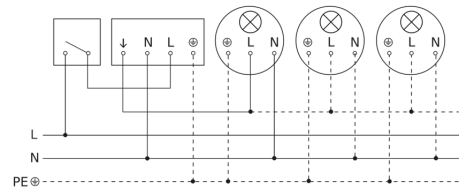


Mogelijke montagehoogte: 2,00 m - 5,00 m
 Oranje: radiaal
 Zwart: tangentiaal
 3 instelbare zones

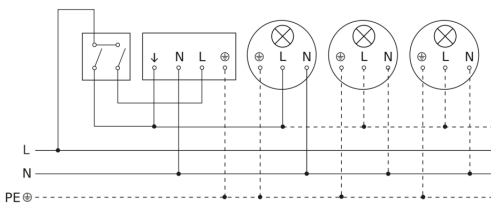
Lamp zonder aanwezige nuldraad



Lamp met aanwezige nuldraad



Aansluiting met serieschakelaar voor handschakeling en automatische werking



Aansluiting van 4-voudige drukknopkoppeling op DALI2 APC

